

姓名

专业

姓名

专业

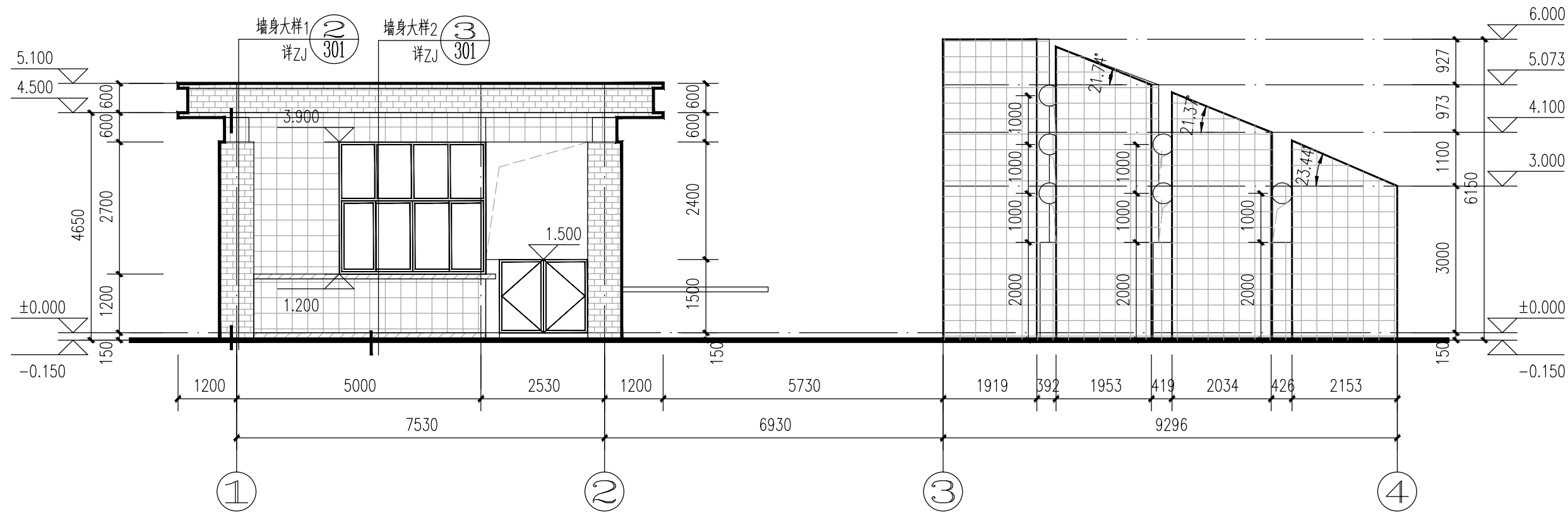
电气

暖通空调

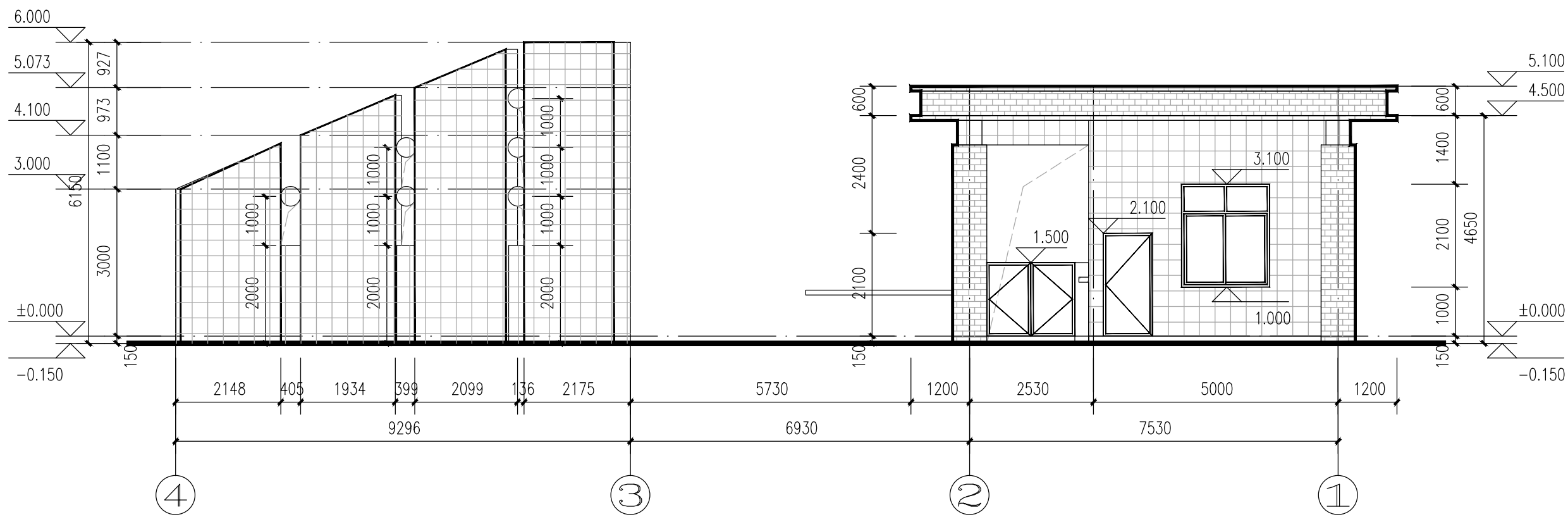
建筑

结构

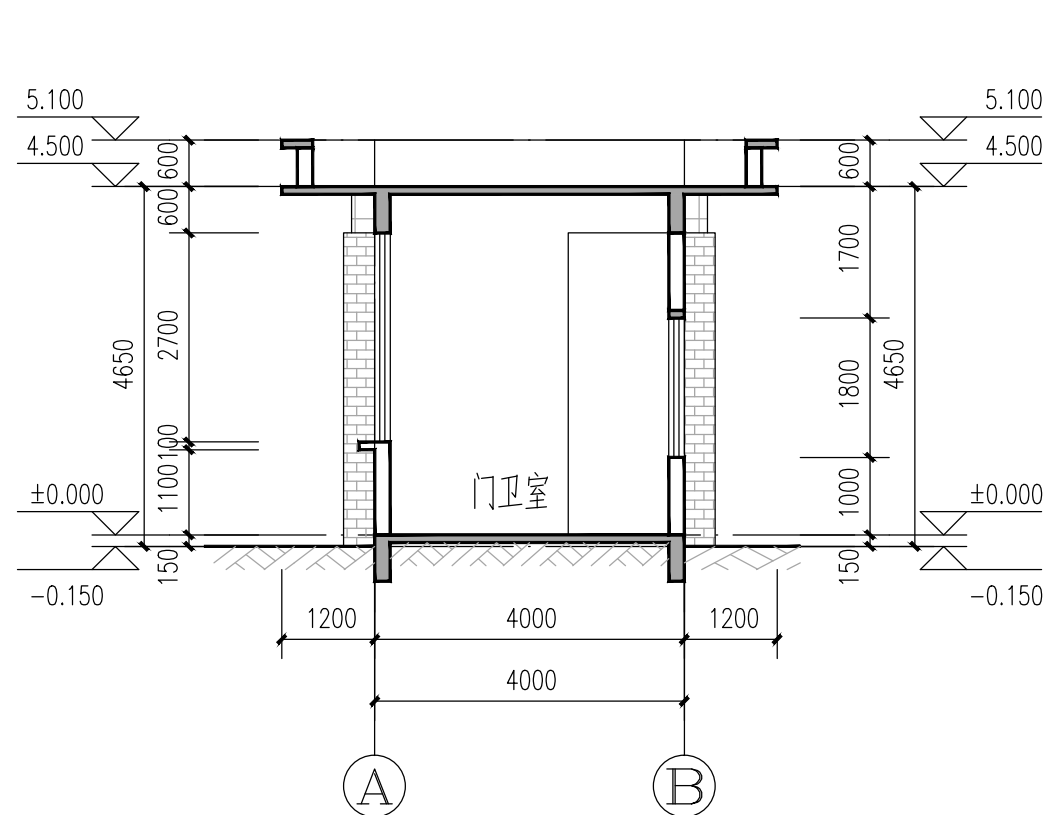
给排水



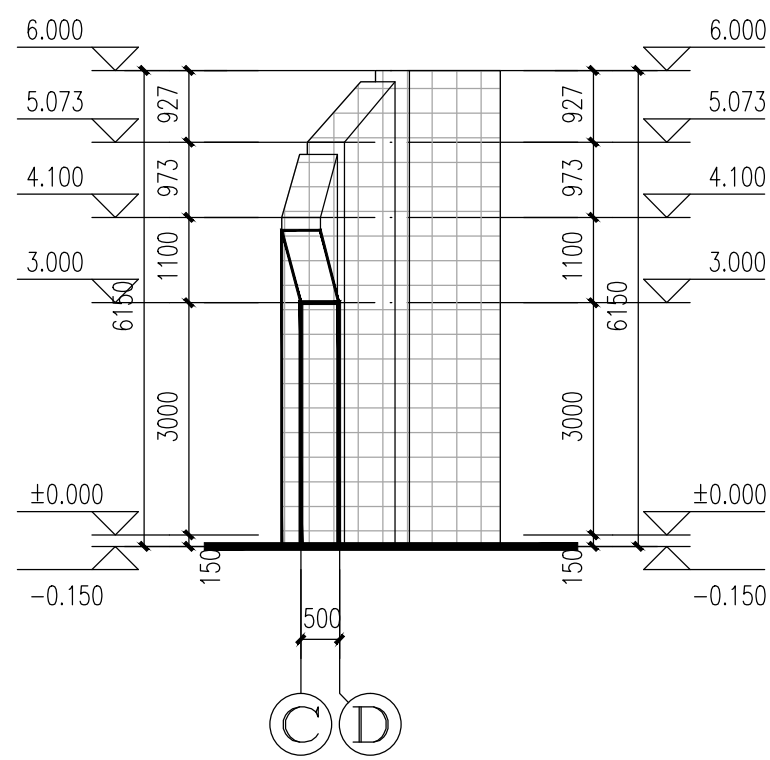
1~4立面图 1:100



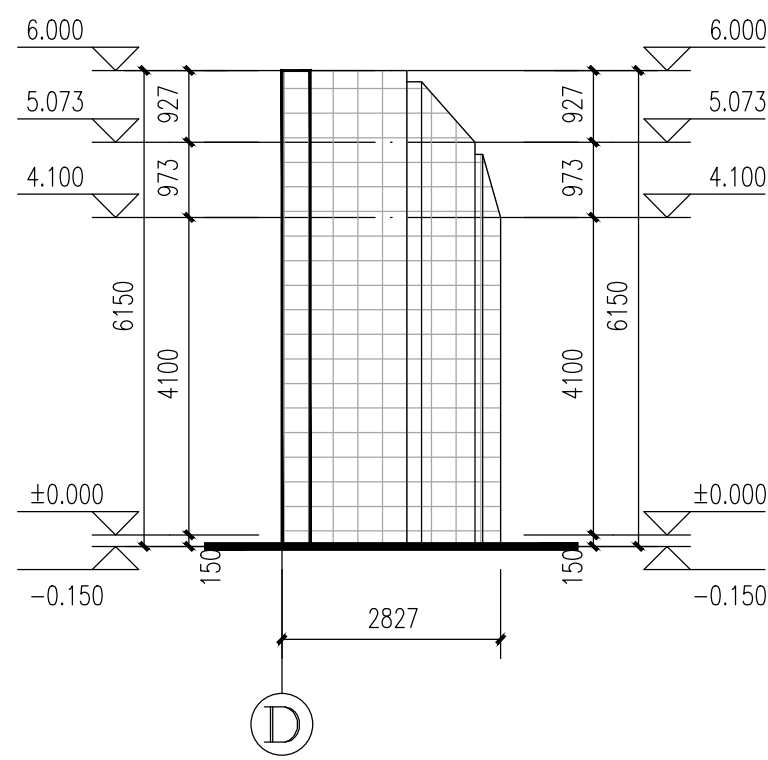
4~1立面图 1:100



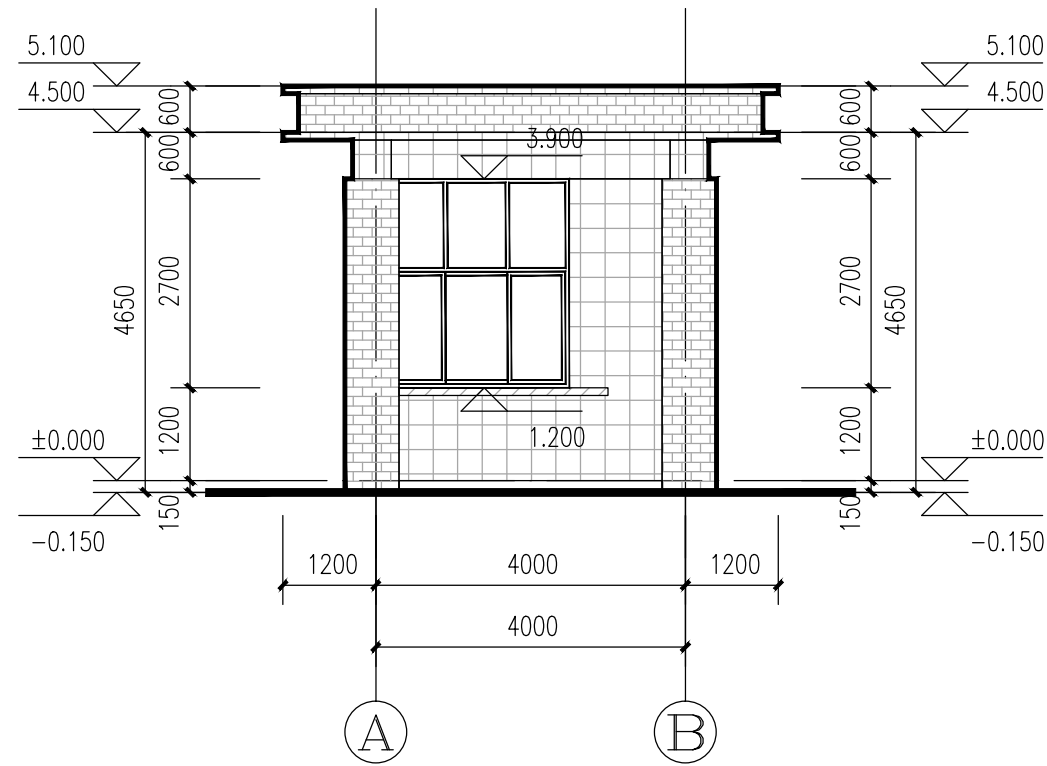
1-1剖面图 1:100



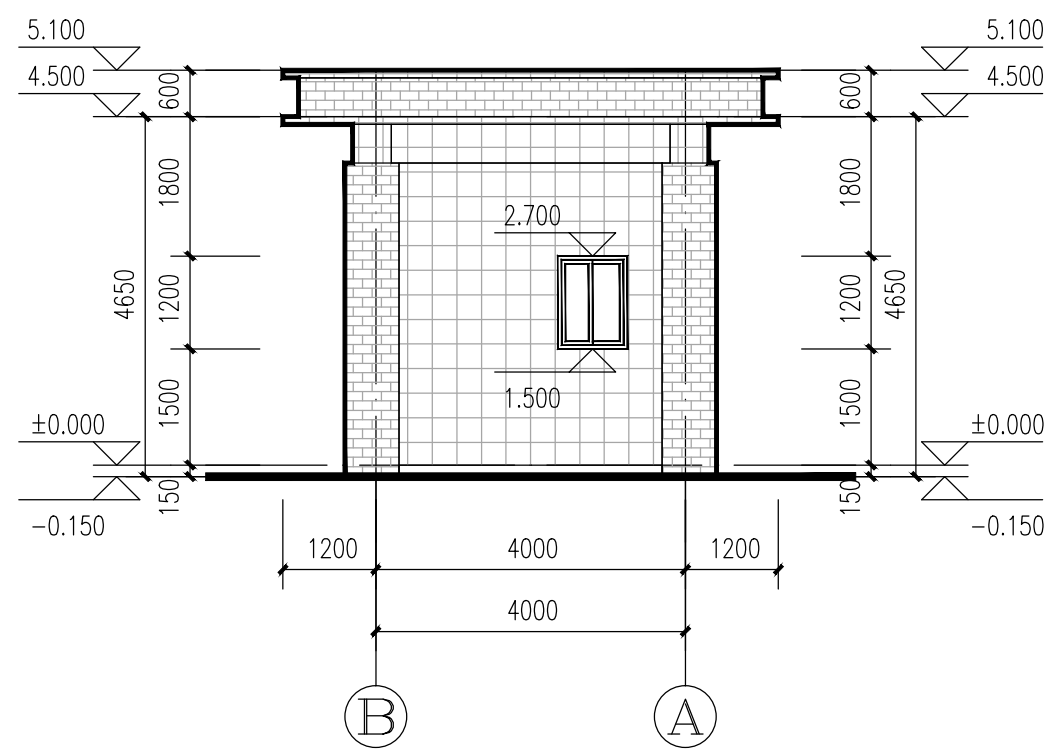
C~D立面图 1:100



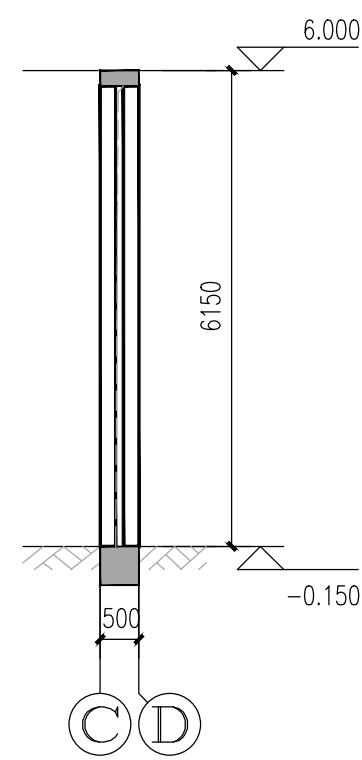
D~C立面图 1:100



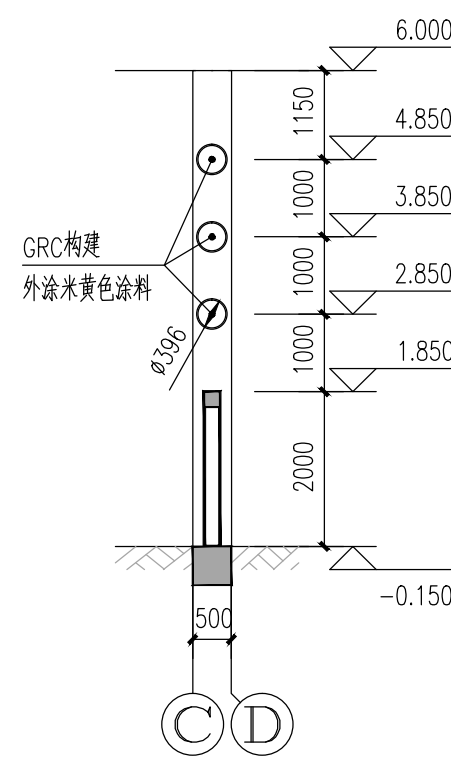
A~B立面图 1:100



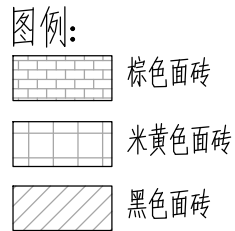
B~A立面图 1:100



2-2剖面图 1:100



3-3剖面图 1:100



合作单位

华盛设计
(集团)有限公司

Hualan Design & Consulting Group

工程设计证书: 甲级A145002842

设计总负责人	周敏
注册师	周敏
执行设计总负责人	陆冬盛
制图人	方丽梅
设计人	方丽梅
专业负责人	陆冬盛
校核人	廖菊良
审核人	周敏
审定人	

建设单位

广西工商技师学院
项目名称 (子项名称)广西工商技师学院南大门及牌坊 (南门)
图名

立面图、剖面图

设计号	设计阶段
JZ2019132	施工图
专业	日期
建筑	2019. 10
版本号	
V1	
图号	
JZ-201	